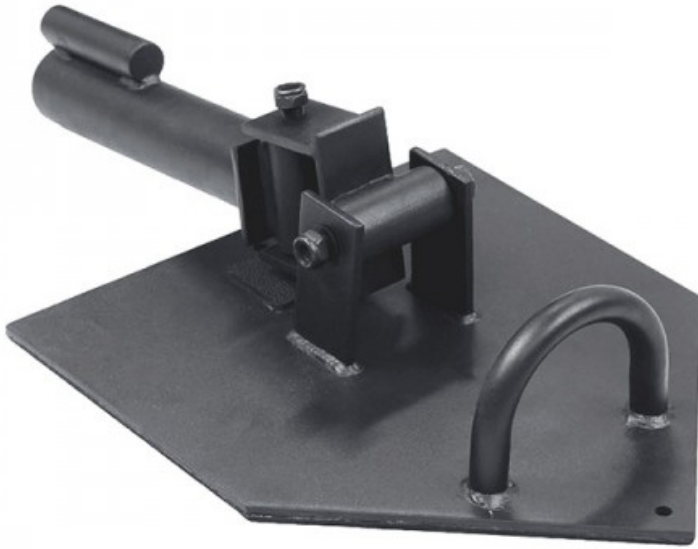


Giunto omnidirezionale con base Toorx Total Core



Riferimento

Codice 9205F

-
-

Opzioni

Descrizione

Giunto cardanico per esercizi funzionali con qualsiasi bilanciere (bilanciere NON compreso, compatibilità con diametro da 25 a 50 mm), dotato di base pesante con maniglia e di barra con doppia presa a T. La forma della base è appositamente pensata per adattarsi meglio al posizionamento in appoggio in un angolo di una stanza o in qualsiasi altro angolo a 90°.

Questo attrezzo consente di effettuare numerosi esercizi di forza e di stabilizzazione, con un braccio singolo o entrambe le braccia. Sviluppa l'equilibrio, potenzia il Core e i muscoli degli arti con esercizi di rotazione controllati.

Caratteristiche:

dimensioni: **62x48x15 cm**

peso: **20 kg**